



SEMAINE EUROPÉENNE DE LA RÉDUCTION DES DÉCHETS

BILAN DE L'ÉDITION 2013 DE LA SERD EN FRANCE

La mobilisation sur le terrain

16 au 24 novembre 2013



Avec le haut patronage
du Commissaire
européen de
l'environnement



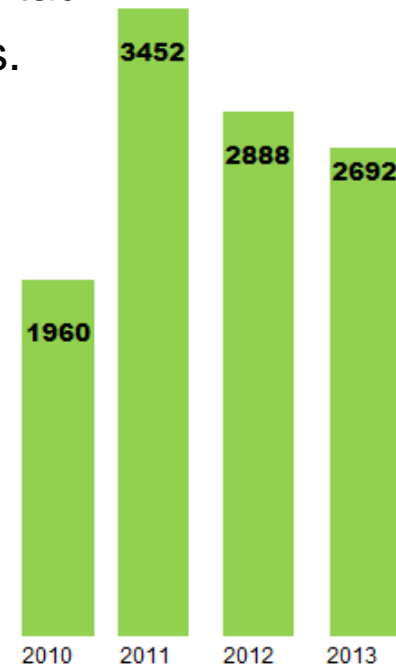


UN ÉVÉNEMENT NATIONAL

2 692 actions labellisées en France !

- Un nombre de manifestations stable par rapport à 2012.
- Une mobilisation qui demeure importante, confirmant la place de la SERD parmi les événements environnementaux
- Une mobilisation de toutes les régions françaises.

709 porteurs de projet.

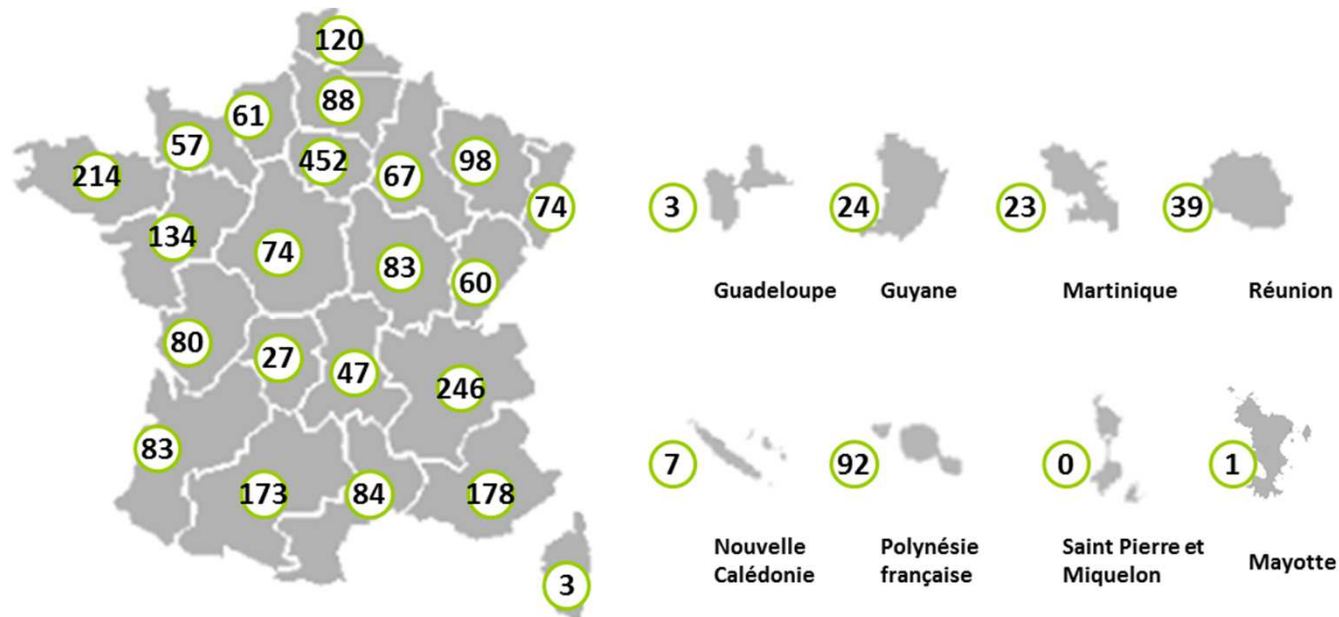




LES RÉGIONS MOBILISÉES

Une mobilisation populaire

- Toutes les régions françaises participent à la SERD.
- Les têtes de file : l'Île-de-France, Rhône-Alpes, la Bretagne.

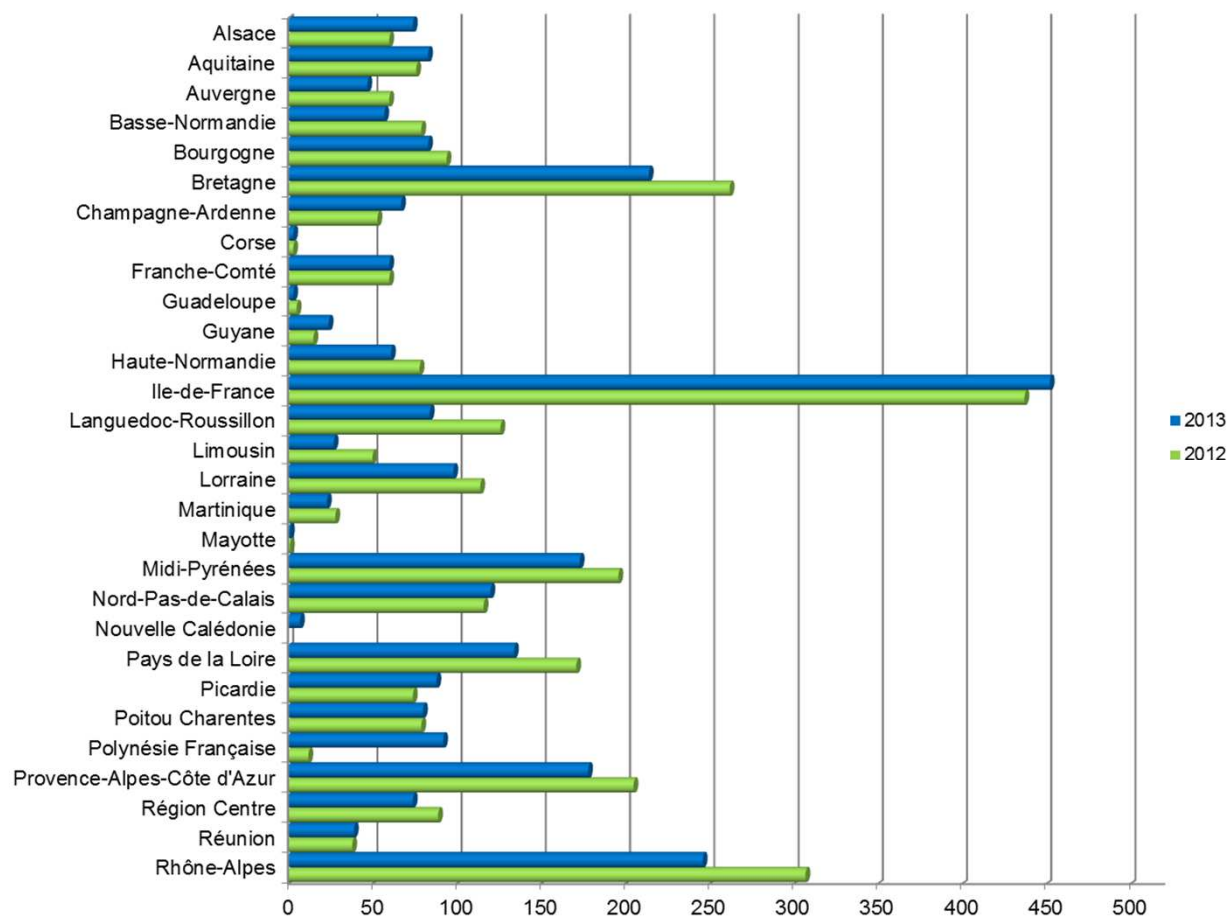




LES RÉGIONS MOBILISÉES

Nombre de manifestations organisées dans chaque région

■ 2013
■ 2012





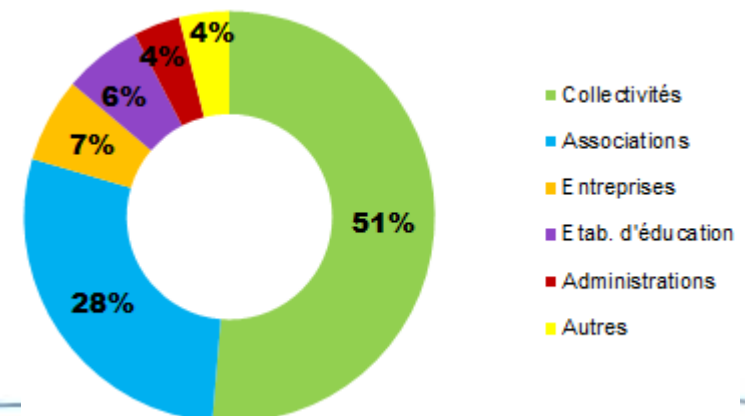
LES PORTEURS DE PROJET

Une légère baisse du nombre de porteurs de projets

- 2011 : 740
- 2012 : 883
- 2013 : **709** porteurs de projet

Un événement porté par les collectivités locales et les associations.

- Un porteur de projet sur deux est un syndicat intercommunal, une municipalité, une communauté de communes, un conseil général,...
- Un porteur de projet sur trois vient du mouvement associatif
- Une plus faible participation des grandes entreprises en 2013 que les années précédentes.

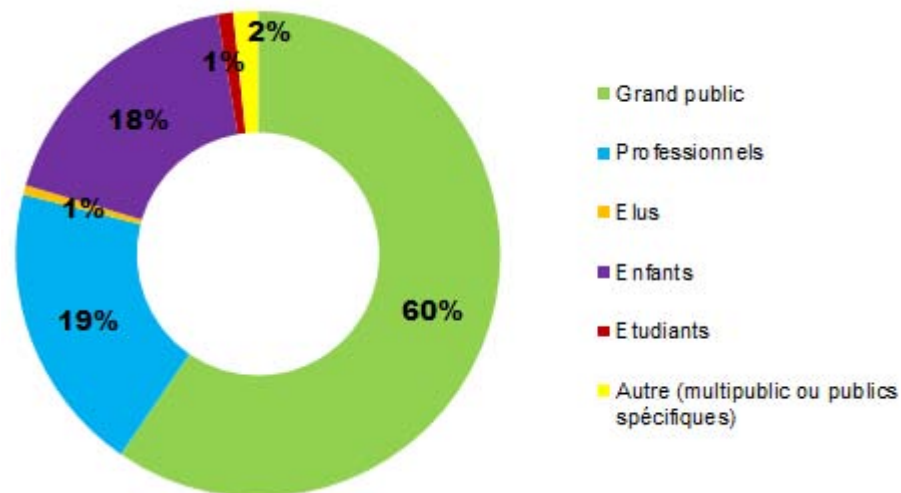




LES PUBLICS DE LA SERD

Un événement 'tous publics'

- Dans leur grande majorité (60 %), les manifestations sont ouvertes à tous.
- Près de deux manifestations sur dix s'adressent aux enfants et aux scolaires.
- Le nombre de manifestations destinées à un public professionnels augmente : 15 % en 2012, 20 % en 2013 (cumul 'élus' et 'professionnels').

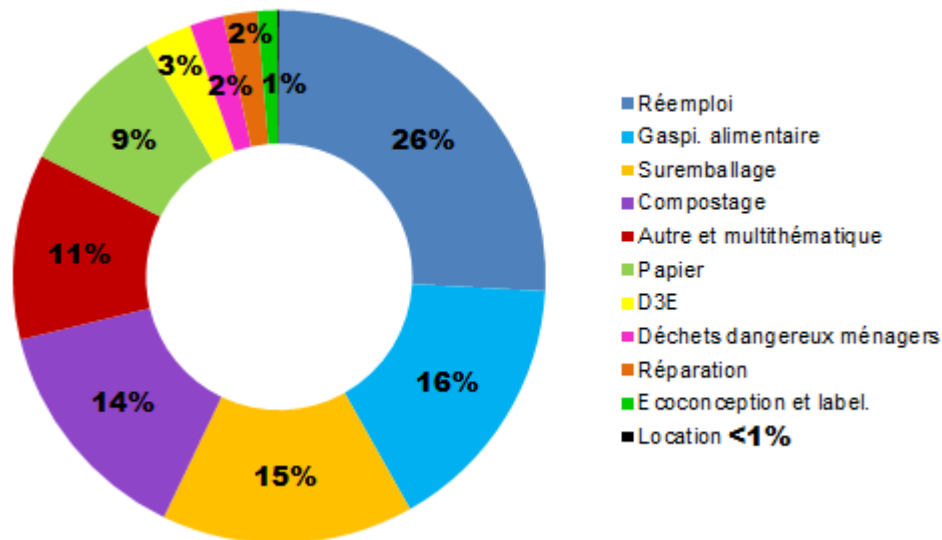




LES THÈMES DE MOBILISATION

Des manifestations qui font connaître les gestes de prévention

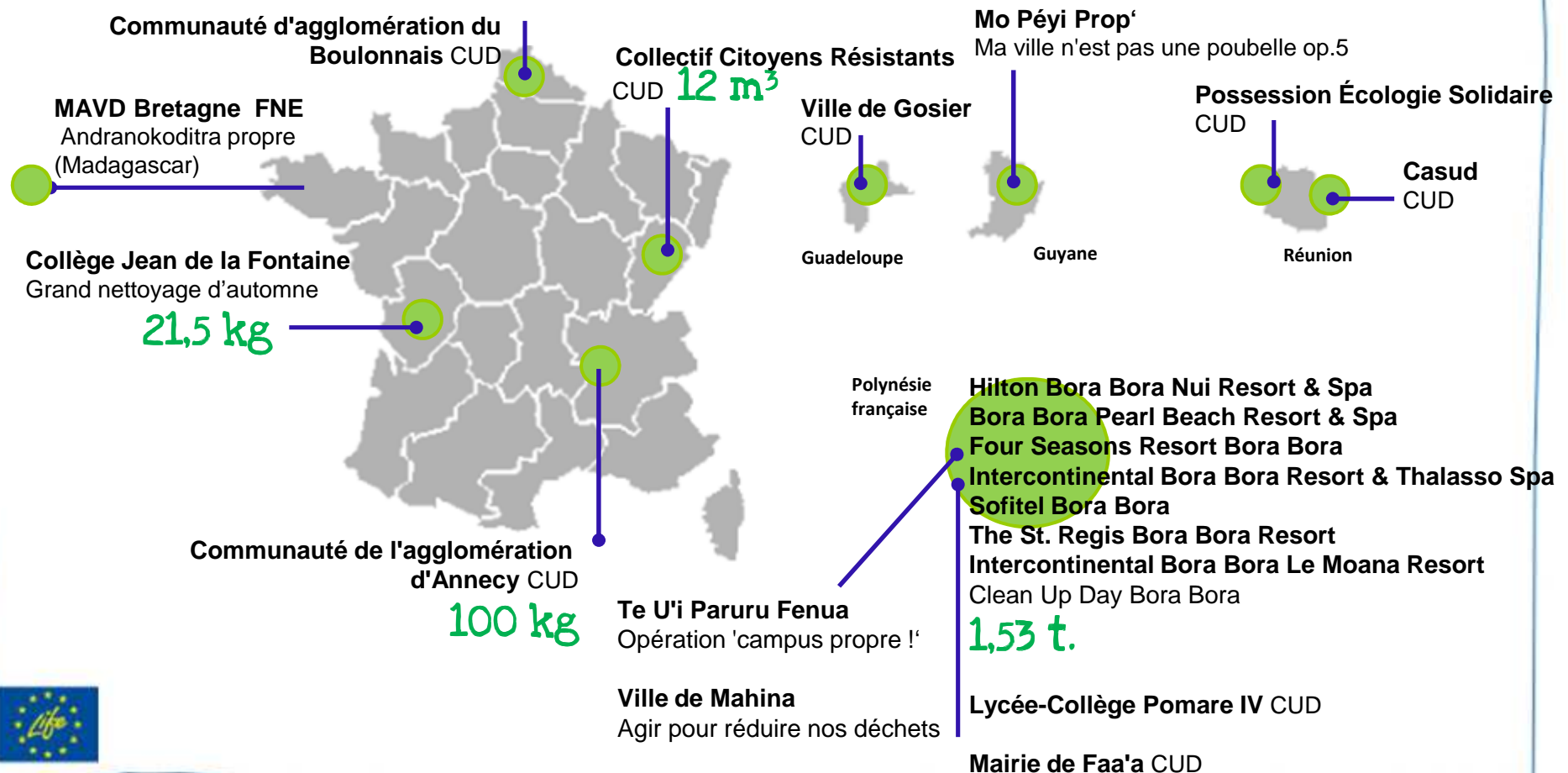
- La SERD donne des clés pour agir au quotidien en consommant mieux, en prolongeant la durée de vie des produits (réemploi et don), en gaspillant moins d'aliments et en jetant moins (moins de suremballage, plus de compost par exemple) !





JOURNÉES DE NETTOYAGE

15 'Clean Up Days' organisés pendant la SERD 2013





LES 'ACTIONS COMMUNES'

Un chiffrage de l'impact de la prévention, par la pesée des déchets évités. 'Un objet de réemploi = un déchet évité !'

Mairie de Lille 'Village du réemploi' : **2,5 t** de vêtements, livres, ordinateurs, téléphones, cartouches d'encre et objets divers

Artois Com 'Collecte' : **49,5 kg** de jouets et **36 kg** de vêtements

ATRE 'Waste Watchers' : **2,2 t** d'objets et de meubles

Communauté de communes de L'Ernée 'Collecte réemploi' : **50 kg** de vêtements

Syndicat Émeraude 'Emmaüs à la déchèterie' : **2,7 t** (matériel informatique, vêtements, meubles, vélos, etc.)

Lycée Châteauneuf 'Semaine écocitoyenne' : **500 kg** de vêtements

Mairie de Paris 'Troc jouets' : **430 kg** de jouets

USSGETOM 'je récupère les TLC dans mon école' : **4,46 t** de textiles

Sitoa 'Zone de gratuité' : **2,5 t** (livres, vêtements, jouets, DVD, etc.)

Lycée Le Garros 'Vide bibliothèque' : **500 kg** de livres

Collines du Léman 'Désherbage des bibliothèques' : **1,2 t** de livres

Réseau Envie 'Réutiliser plus, jeter moins' : **89,6 t** d'électroménager

Sipom de Revel 'Et vous, triez-vous vos textiles?' : **2,5 t** de textiles

(France entière)





LES PARTENAIRES DE LA SERD



18
opérations

Concours de soupes, trocs, expositions, projections de films, ateliers cuisine,...



34
opérations

Ateliers cuisine et réemploi, chariot malin, interventions dans les cantines, compostage...



113
opérations

Promotion de la consigne, trocs, stop pub, expositions, projections de films, ateliers réemploi et récup'art, compostage,...



100
opérations

Pesée des objets vendus, collecte, sensibilisation au tri et au réemploi, journées portes ouvertes,...





ILS S'ASSOCIENT À LA SERD

- API Restauration **110** opérations —————
- Botanic **64** opérations —
- Emmaüs **123** opérations —————
- Fédération Envie **44** opérations —————
- Medica **192** opérations —————





SEMAINE EUROPÉENNE DE LA RÉDUCTION DES DÉCHETS

www.Serd.ademe.fr



Avec le haut patronage
du Commissaire
européen de
l'environnement

