



# SEMAINE EUROPÉENNE DE LA RÉDUCTION DES DÉCHETS

*serd.ademe.fr*

## Bilan de l'édition 2014 de la SERD en France

La mobilisation sur le terrain

*22 au 30 novembre 2014*



Avec le soutien  
de la Commission  
européenne



Generalitat de Catalunya  
Departament de Territori  
i Sostenibilitat

Agència de  
Residus de  
Catalunya



bruxelles  
environnement  
leefmilieu  
brussel  
.brussels



OHÜ  
ORSZÁGOS  
HULLADÉKGAZDÁLKODÁSI  
ÜGYNÖKSÉG

A.i.c.a.  
associazione internazionale  
comunicazione ambientale





# UNE IMPLICATION CROISSANTE DES PORTEURS DE PROJET

*serd.ademe.fr*

- **Une hausse du nombre d'actions labellisées...**
  - **2 839** actions labellisées  
(**2 692** en 2013)
- **... portée par près de 15% d'acteurs en plus !**
  - **805** porteurs de projets  
(**709** en 2013)
- **Des acteurs aux multiples projets**
  - **3,5** actions / porteur de projets en moyenne  
(**3,8** en 2013)

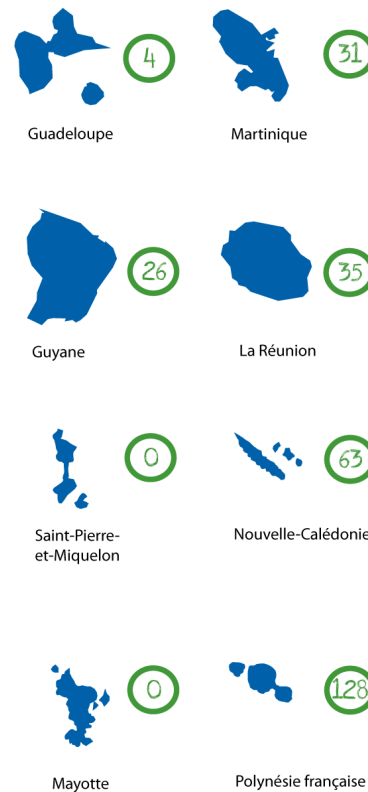
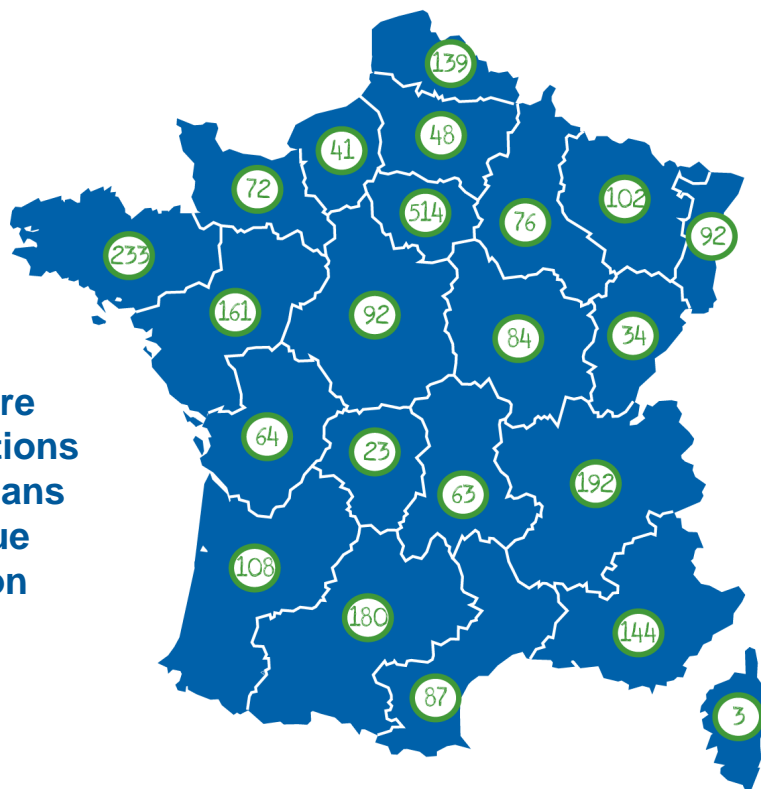


# L'ENSEMBLE DES TERRITOIRES ENGAGÉS

*serd.ademe.fr*

- Une participation de toutes les régions françaises

Nombre  
d'animations  
SERD dans  
chaque  
Région

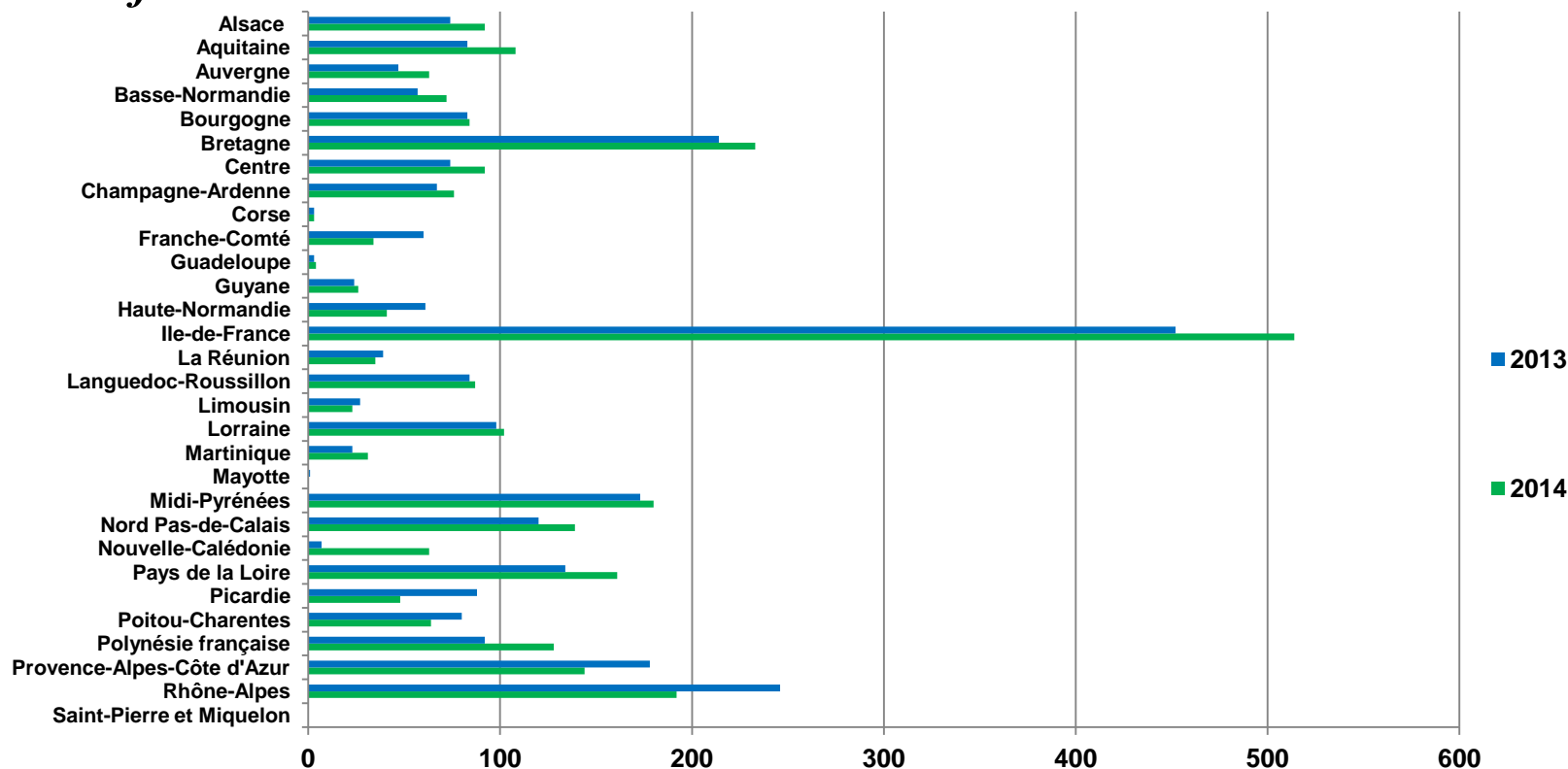




# L'ENSEMBLE DES TERRITOIRES ENGAGÉS

*serd.ademe.fr*

## Nombre d'animations SERD dans chaque Région



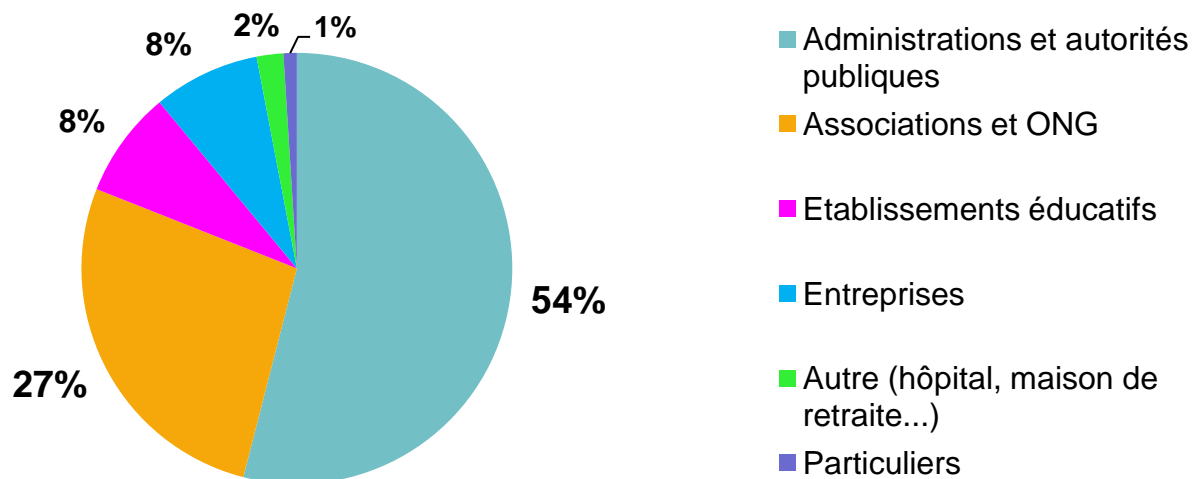
- **3 territoires particulièrement engagés** : l'**Ile-de-France**, la **Bretagne** et **Rhône-Alpes** totalisent **le tiers** des actions, tout comme en 2013



# LES ORGANISATIONS PUBLIQUES ET ASSOCIATIVES TRÈS REPRÉSENTÉES

*serd.ademe.fr*

- **8 actions sur 10** sont portées par des acteurs publics et des associations, comme en 2013
- La participation des entreprises (8%) et des établissements éducatifs (8%) reste stable par rapport à 2013



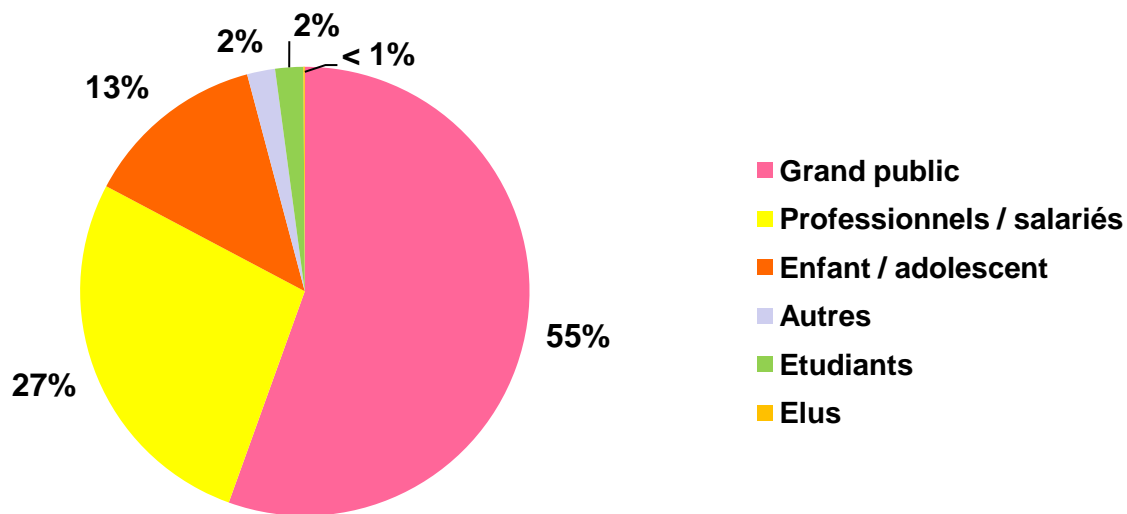
**Nouveauté 2014** : 10 actions ont été initiées par des particuliers



# DES PUBLICS CIBLES PRIVILEGIES

*serd.ademe.fr*

- Les actions SERD 2014 ciblent très largement le **grand public** (**plus de la moitié** des actions), mais **moins qu'en 2013**
- Les **professionnels** sont également largement ciblés (**un peu moins d'1/3**), **plus qu'en 2013**
- Les enfants/adolescents sont moins ciblés qu'en 2013 (**13%** / **20%**)

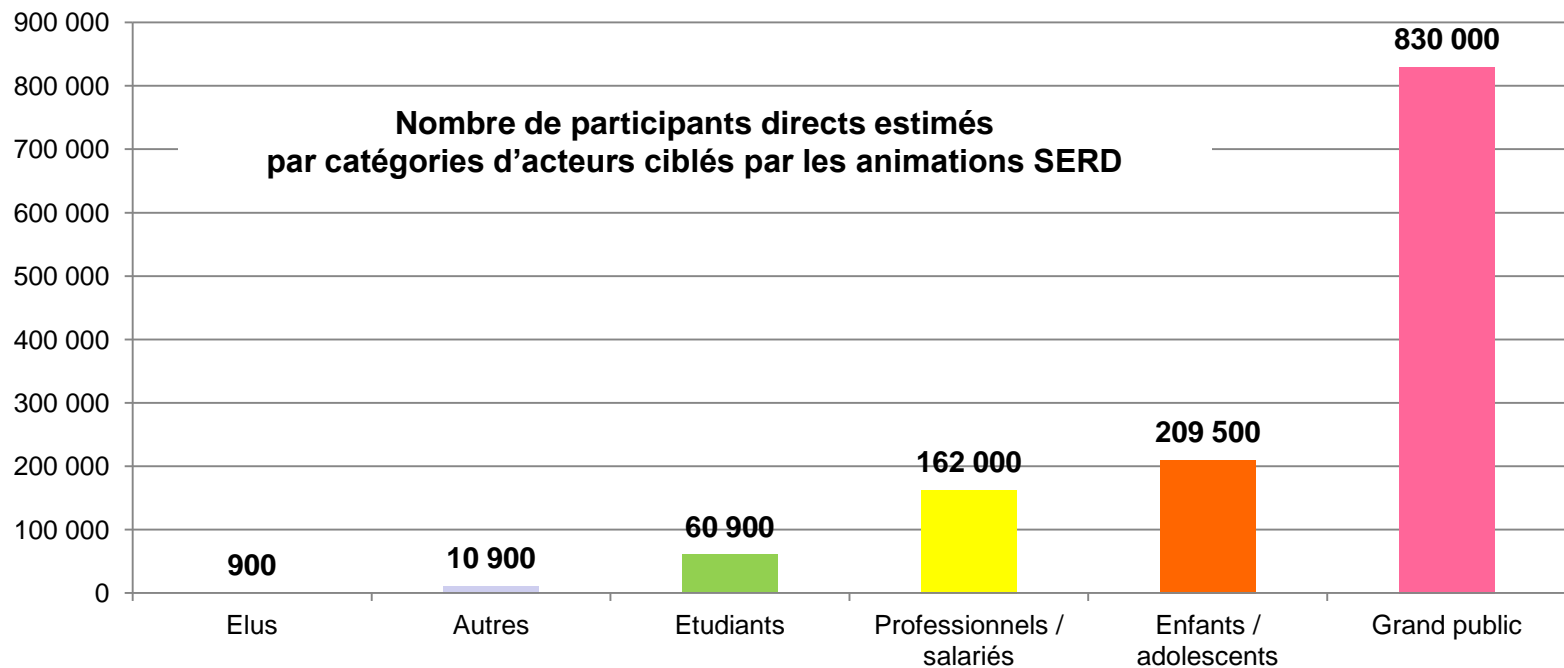




# UN NOMBRE MASSIF DE PARTICIPANTS DIRECTS

*serd.ademe.fr*

- En estimation approximative\*, on dénombre **1 275 000 participants directs** (sans compter les personnes impactés indirectement par les médias, le bouche à oreille...) !!!



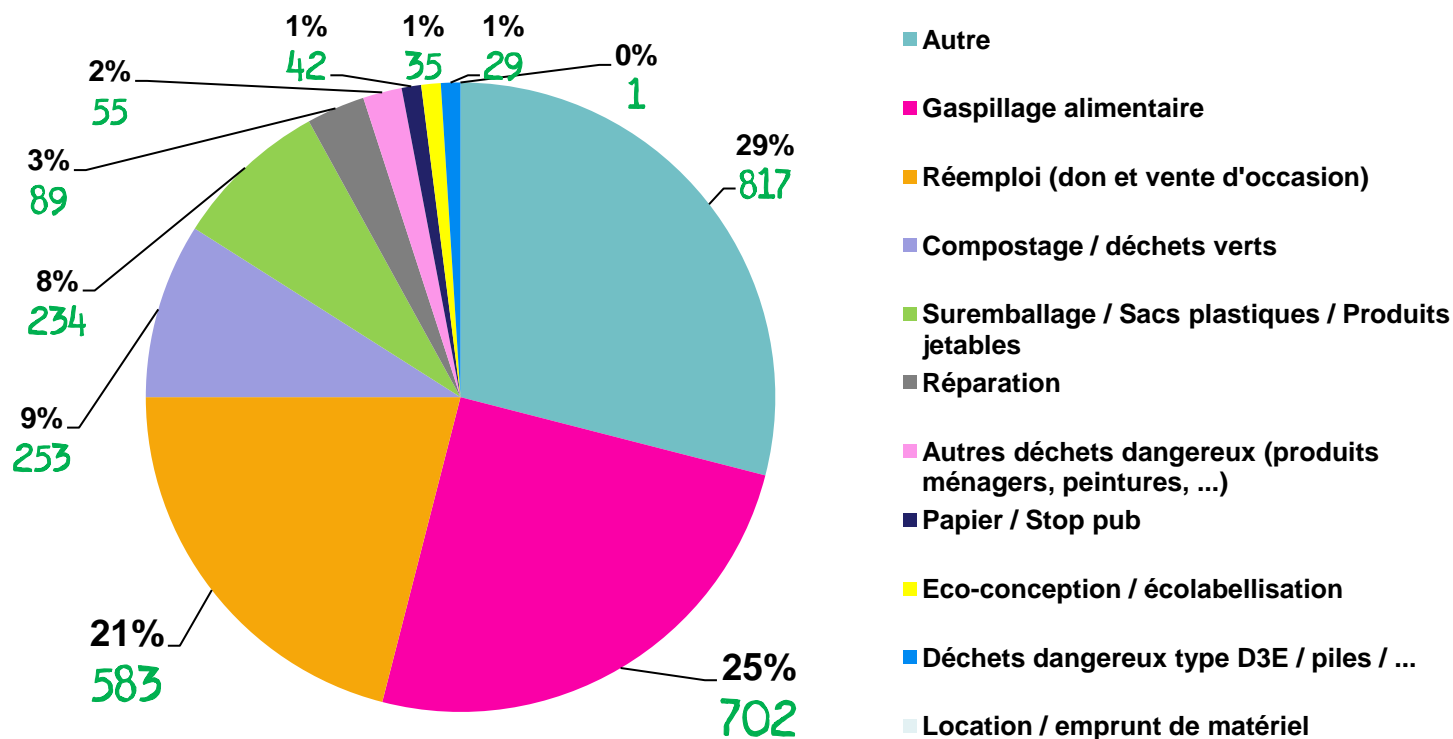
\* Ces données ont été établies à partir d'estimations approximatives transmises par un nombre significatif d'acteurs lors de leur inscription à la SERD.



# DES THEMES DOMINANTS DE MOBILISATION

*serd.ademe.fr*

- Les 2 thèmes dominants sont conformes aux thématiques de la SERD 2014 : le **gaspillage alimentaire** et le **réemploi**



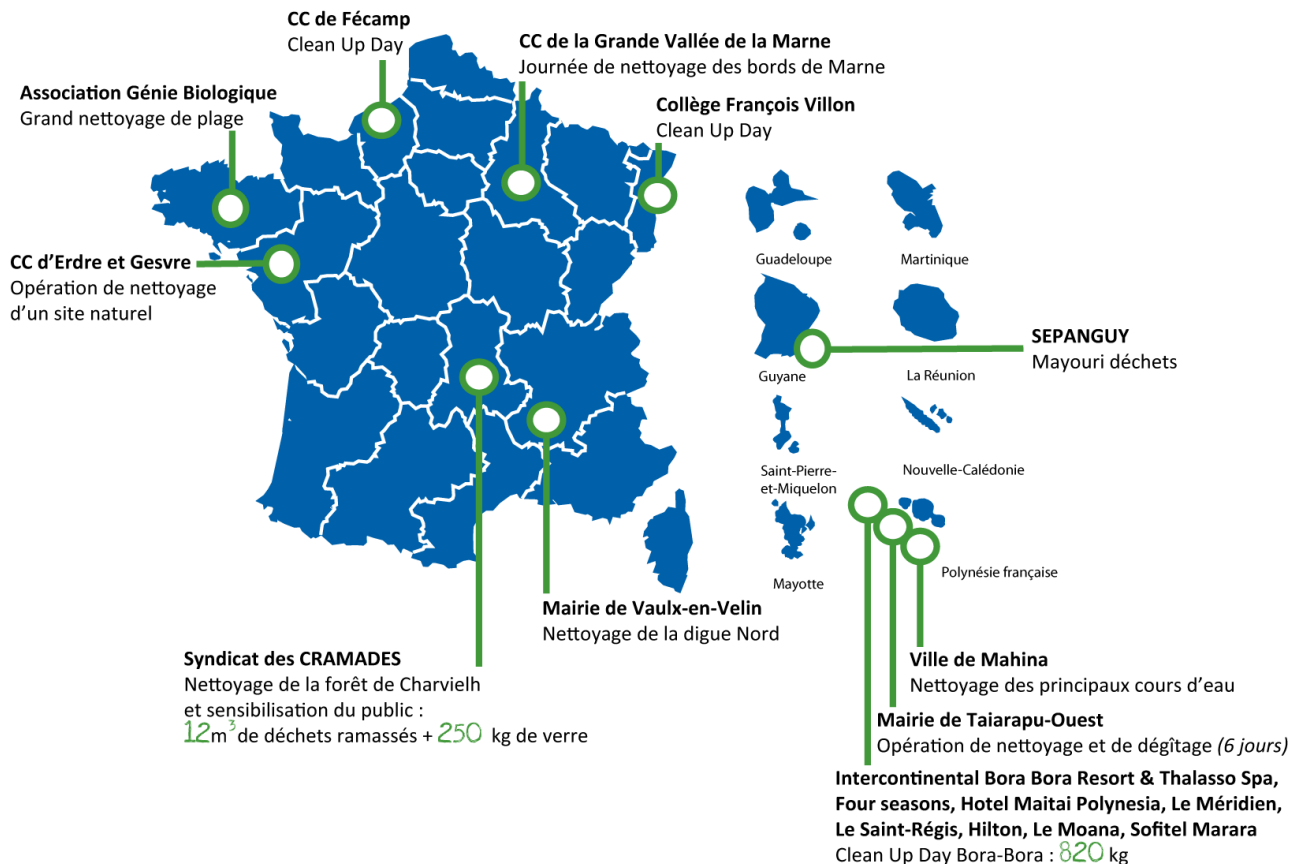




# FOCUS SUR LES JOURNEES DE NETTOYAGE

*serd.ademe.fr*

- **23** journées de nettoyage en 2014 : en hausse par rapport à 2013

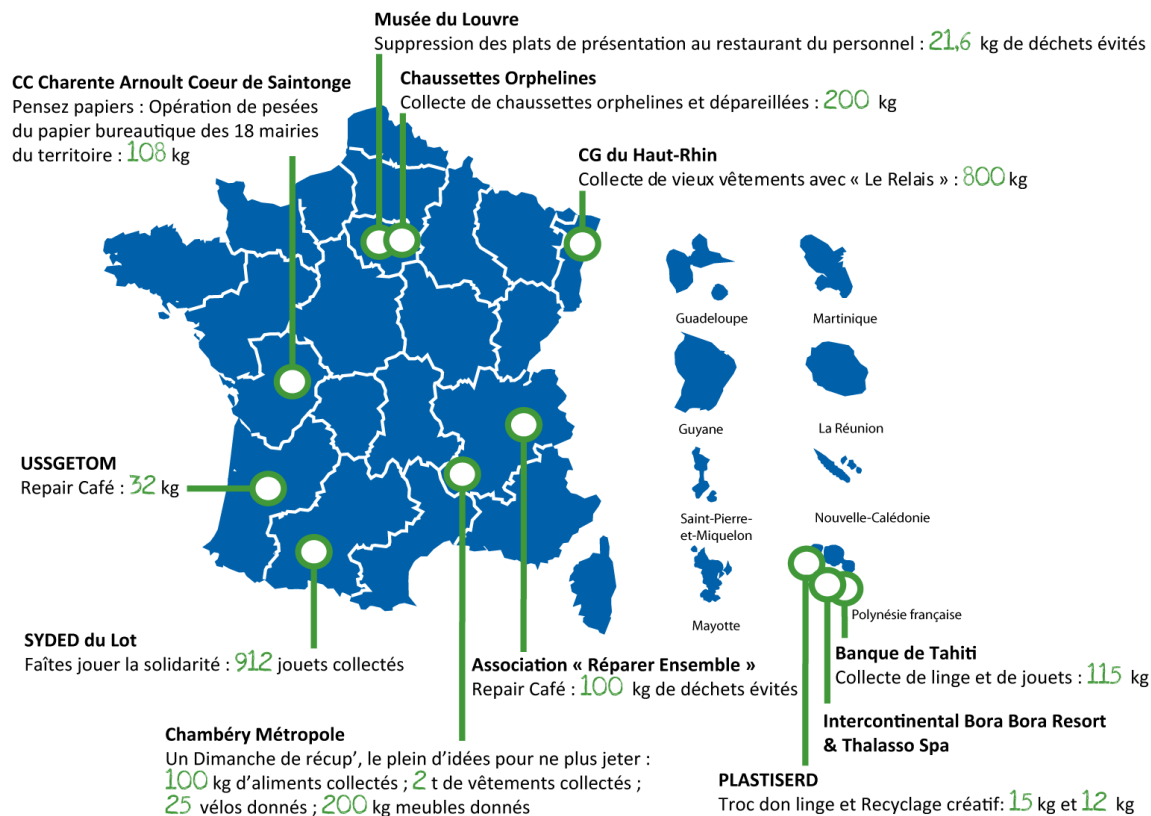




# FOCUS SUR DES ACTIONS DE REEMPLOI

*serd.ademe.fr*

- Un recul du nombre d'actions de réemploi (**583** / 700 en 2013)





# LA MOBILISATION DES PARTENAIRES DE LA SERD

*serd.ademe.fr*



## 74 animations

- . Collectes de piles
- . Expositions « Réduire les déchets, Réemployer, Recycler »
- . Ateliers méthodes de conservation des légumes
- . Collectes de textiles
- . Braderie d'objets et de meubles du réemploi...



## 39 animations

- . Disco soupes
- . Rallye 3, 2, 1... 0 déchets
- . Ateliers de fabrication de produits ménagers
- . Goûters anti-gâchis
- . Ateliers de cuisine des restes...

## 112 animations

- . Ateliers de fabrication de cosmétiques et de produits ménagers
- . Ciné-débats sur les déchets
- . Chantiers de ramassage des déchets
  - . Repair Cafés
  - . Disco soupes...



## 14 animations

- . Ateliers de cuisine des légumes moches
  - . Ateliers compostage
- . Animation chariot déchets / chariots malin
  - . Ateliers Recycl'art
  - . Faîtes de la récup'...





# ILS S'ASSOCIENT A LA SERD

*serd.ademe.fr*

- **API Restauration**

Opération « Soyons plus grands que nos déchets, réduisons ! »

**155 actions** : Pesée des déchets, « gaspillo-pain » et guide des portions

- **Fédération Envie**

Opération « Réutilisez plus, jeter moins ! »

**47 actions** : Pesée des déchets évités par l'acte d'achat d'objet issus du réemploi

- **KORIAN**

Opération « Campagne de sensibilisation »

**373 actions** : Affichage national ADEME, distribution d'un Mémotri aux salariés, concours de dessin aux enfants du personnel

- **Emmaüs**

Opération « Laisse parler ton cœur - Collecte de jouets »

**108 actions** : Collecte de jouets neufs ou d'occasion pour leur donner une deuxième vie



# SEMAINE EUROPÉENNE DE LA RÉDUCTION DES DÉCHETS

*[serd.ademe.fr](http://serd.ademe.fr)*

[www.serd.ademe.fr](http://www.serd.ademe.fr)



Avec le soutien  
de la Commission  
européenne



Generalitat de Catalunya  
Departament de Territori  
i Sostenibilitat

Agència de  
Residus de  
Catalunya



bruxelles  
environnement  
leefmilieu  
brussel  
.brussels



OHÜ  
ORSZÁGOS  
HULLADÉKGAZDÁLKODÁSI  
ÜGYNÖKSÉG

A.i.c.a.  
associazione internazionale  
comunicazione ambientale

