



RÉPUBLIQUE  
FRANÇAISE

*Liberté  
Égalité  
Fraternité*



# ➤ ACTES

## WEBINAIRE SERD NATIONAL

**mardi 18 mai 2021**

**Bilan 2020 et préparation de la prochaine édition**



# La SERD: approche, outils, pratiques







## -> L'esprit de la SERD

### Pierre GALIO, Chef du service Consommation & Prévention ADEME

Pierre souligne une très belle dynamique de la SERD depuis des années. Un point mérite cependant notre attention, c'est le glissement sémantique de la « prévention » vers « l'Économie Circulaire ». La réduction en amont de notre consommation de ressources et la prévention des déchets est au cœur de toute stratégie d'économie circulaire. La loi AGEC renforce le volet prévention avec une approche produit et non déchets. La loi Climat & résilience aborde la question de la publicité et propose des expérimentations sur le « oui à la pub ».

En termes d'actions ADEME, la « consommation responsable » est déjà au cœur de la campagne « Nos objets ont plein d'avenir ». Il est temps d'intégrer un discours multi-impacts et une approche par cycle de vie : la prévention a des impacts sur les émissions de gaz à effet de serre, la pollution de l'air ou de l'eau. La question de la sobriété des modes de vie et de consommation est également centrale. L'évolution des pratiques et des comportements se fera sur le terrain, dans les territoires, au plus près des consommatrices/teurs et des citoyens.



## -> Vers des événements plus responsables.

### Valérie MARTIN, Cheffe du service mobilisation citoyenne et médias, ADEME

Organiser un événement plus responsable c'est inciter les participants à adopter des comportements plus responsables en les sensibilisant à l'impact de leurs actions afin d'améliorer les performances environnementales des manifestations tout en développant une image positive de l'évènement. 4 axes d'amélioration se dessinent: réduire les déplacements, proposer une restauration plus durable (Consulter sur ce sujet le Guide pratique: Pour une restauration événementielle durable), utiliser des stands et du matériel éco-conçu et réfléchir à ses outils de communication.

L'ADEME propose un outil d'aide à l'organisation d'évènements responsables: le référentiel ADERE. ADERE consiste en un parcours complet de 200 questions autour de 8 catégories: Alimentation / Communication imprimée / Communication numérique / Lieu, technique et scénographie / Déplacements / Hébergement / Mobilisation / Solidarité. Une fois le questionnaire complété et en fonction de l'utilisateur, l'outil met à disposition soit une checklist des bonnes pratiques de l'évènement soit un diagnostic complet proposant des ressources contextualisées.





## -> Quelle communication efficace pour mobiliser autour de son animation SERD ?



**Alexandra MARMILLON**, animatrice Prévention et Tri, Syndicat Départemental d'Élimination des Déchets de l'Aube (SDEDA)

Réalisation chaque année d'une action SERD phare, démultipliée grâce aux partenariats avec les écoles, clubs sportifs, **centres sociaux et de loisir** et collectivités territoriales adhérentes au SDEDA. La campagne d'affichage sur le mobilier urbain et le kit numérique (jeu facebook) sont conçus par le SDEDA, en lien avec le thème annuel de la SERD.



**Aurore MEDIEU**, Responsable transition écologique & économie circulaire  
Chambre Française de l'Économie Sociale et Solidaire (ESS France)

La SERD est organisée concomitamment avec le mois de l'ESS. 2000 événements sont organisés chaque mois de novembre. ESS France facilite sur son site l'enregistrement d'activités concourant à la fois à la SERD et au mois de l'ESS. En 2020, un espace « carte blanche » a été mis à disposition des CRESS (Chambres Régionales de l'ESS) pendant la SERD afin de mettre en valeur des structures de l'ESS actives dans la prévention des déchets. Pour faciliter les partenariats avec des structures de l'ESS, la carte **Carteco** référençant les structures de l'ESS en France a été publiée en 2020. Les structures et activités mises en avant au cours des dernières éditions comprennent par exemple le programme de la **Recyclerie Un peu d'R** ou l'action multi-partenariale **ESS et acteurs publics à Rennes** (2020).



**Clémentine MEVEL**, Responsable communication, Réseau Étudiant pour une Société Écologique et Solidaire (RESES)

Pour des structures ayant des moyens limités, Clémentine propose 2 axes:

- Réaliser un « échange de visibilité » avec des partenaires extérieurs plus visible, par exemple sur le **recyclage des mégots** avec une entreprise réalisant le recyclage des cigarettes usagées,
- Intéresser certains médias ciblés en leur fournissant un retroplanning complet accompagné d'un kit de communication orienté « réseaux sociaux » privilégiant les visuels et les vidéos.





## -> L'accompagnement des porteurs de projet par certaines DR ADEME

### Elise TILLY, Chargée de mission Environnement, Direction Régionale ADEME Nouvelle-Calédonie



En Nouvelle-Calédonie la SERD est un temps fort de mobilisation des acteurs permettant la concrétisation du travail mené tout au long de l'année auprès de nouveaux acteurs. Les actions réalisées pendant la SERD visent à être pérennisées pendant l'année. Par exemple, une entreprise qui réalise des ateliers de produits cosmétiques maison avec ses salariés sera incitée à réaliser des actions sur la prévention des déchets tout au long de l'année.

L'ADEME propose un accompagnement financier via l'Appels à projets Prévention des déchets et économie circulaire.

Chaque année, un séminaire convivial de préparation à la SERD réunit les acteurs locaux travaillant sur la prévention des déchets et l'économie circulaire. En 2021, ce séminaire a été l'occasion de restituer les Assises Nationales ADEME 2020 de l'Économie Circulaire et de réaliser des ateliers de créativité. Une conférence de presse à laquelle participe des médias locaux (Journal Télévisé, presse), est également organisée à la veille de la SERD. A cette occasion, un focus est réalisé sur 5 porteurs de projets.

Il est important de créer des liens entre les acteurs pour organiser des actions ensemble. C'est pourquoi un projet de speed-dating des actions est envisagé, permettant aux acteurs de se rencontrer et de monter des actions en commun.

### **Marie-Jeanne LECASTREC, Responsable communication & formation, Direction Régionale ADEME Nouvelle-Aquitaine**



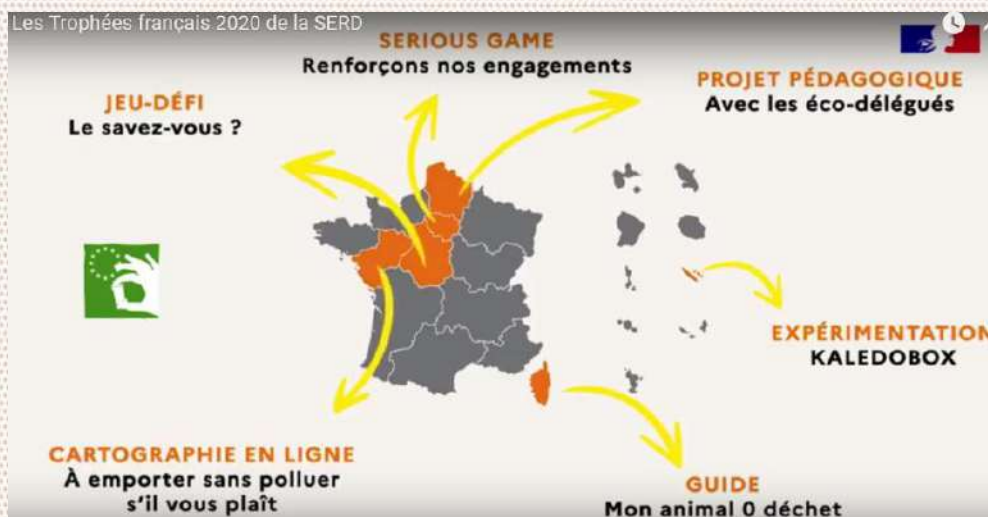
En Nouvelle-Aquitaine, Marie-Jeanne vous apporte des conseils sur mesure pour l'établissement de partenariats entre acteurs participant à la SERD.

Un Appel à projets dédié à la SERD est lancé chaque année afin d'attribuer des subventions aux structures souhaitant organiser une activité dans ce cadre.

=> Pour tout savoir sur la participation à la SERD, retrouvez les informations clés dans le Guide du porteur de projets SERD.



# Témoignages et retours d'expériences





## -> Les lauréats des Trophées européens et français et de la SERD 2020



**Anthony PAQUÉ**, Responsable d'exploitation, Entreprise Bien-être médical // Bourgogne-Franche-Comté [anthony.paque@mutualite70.fr](mailto:anthony.paque@mutualite70.fr)

Anthony travaille pour une entreprise de l'ESS spécialisée dans le matériel médical. Pour concrétiser son engagement dans la transition écologique, Bien-être médical a établi un partenariat avec 2 structures complémentaires: APS France Handicap qui défend les droits des personnes en situation de handicap et la **Ressourcerie Résurgence**. Le **projet lauréat du Trophée européen de la SERD** consiste à récupérer du matériel médical à la ressourcerie, à le remettre en état et à le redistribuer comme matériel médical reconditionné à moindre coût, sans reste à charge important pour la personne en situation de handicap.

Il porte une triple utilité:

- sociale, en permettant la création d'emploi,
- solidaire, en facilitant l'accès au matériel médical aux personnes manquant de moyens financiers,
- écologique, en évitant les déchets grâce à la remise en état de matériel.



**Sabine ROYER**, Mutualité Sociale Agricole // Ile-de-France [royer.sabine@ccmsa.msa.fr](mailto:royer.sabine@ccmsa.msa.fr)

Sabine a été à l'initiative du serious game « Renforçons nos engagements », un jeu en ligne destiné à sensibiliser les collaborateurs de la Mutualité Sociale Agricole à une gestion responsable des déchets. Cet outil ludique et convivial permet de fédérer les collaborateurs autour d'un objectif commun vertueux. Mobilisateur de liens sociaux le serious game a réuni 17 équipes participantes au sein de la MSA Ile de France.





## -> Les lauréats des Trophées français et européens de la SERD 2020



**Damien FERREZ**, Ecole Don Bosco Lille // Hauts-de-France

Damien a lancé au sein de son établissement scolaire un projet pédagogique autour de la **figure de l'éco-délégué**. Des jeux, questionnaires et activités ont été proposés pour faire comprendre aux élèves la notion d'empreinte écologique et les sensibiliser à la gestion des déchets.

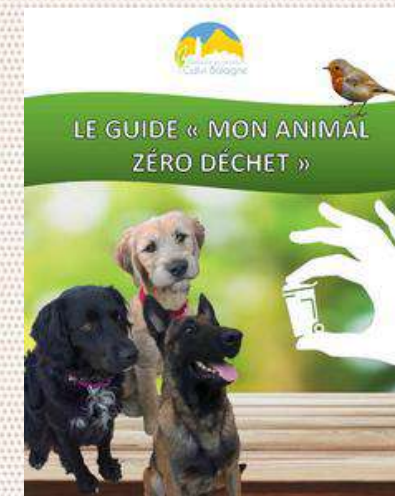
Dans un second temps, a été introduite la figure de l'éco-délégué et d'éco-conseil. L'approche vise à la responsabilisation des élèves, en leur laissant carte blanche. Les éco-délégués et leurs camarades se sont organisés en coordination avec le personnel scolaire pour réaliser des actions sur le gaspillage alimentaire à la cantine.



**Sophie DALLEST-FRANCHI**, Communauté de communes Calvi Balagne // Corse

Sophie et son équipe proposent le **Guide « Mon animal Zéro déchet »** pour aider les propriétaires d'animaux de compagnie à réduire les déchets générés par leurs animaux au quotidien. A titre d'exemple, ce guide facilite le choix de litières locales et compostables pour les déjections animales. Il propose également des recettes pour des aliments zéro déchet ainsi que la confection de jouets à partir de matières de récupération.

Le guide a été distribué aux futurs adoptants d'animaux par les associations de protection des animaux du territoire de Calvi-Balagne.





## -> Les lauréats des Trophées français et européens de la SERD 2020

### Laure PILLOT, Collectif citoyen Les Douces Pangolines // Pays de la Loire

Laure et son collectif de femmes proposent **une cartographie collaborative** identifiant les restaurateurs acceptant de servir les consommateurs dans leur propre contenant. L'initiative vise à limiter la pollution plastique liée à l'explosion de la vente à emporter, qui s'est accentuée pendant la pandémie de Covid 19. La carte intitulée « **A emporter sans polluer svp** » a été réalisée sur OpenStreetMap, un outil de cartographie open source, permettant sa répliquabilité dans d'autres villes.



### Cécilia DENIS, Association La P'tite Brosse // Centre-Val de Loire [laptitebrosse@gmail.com](mailto:laptitebrosse@gmail.com)

Frustrée par l'annulation d'actions en présentiel lors de la SERD 2020, Cécilia et son association la P'tite Brosse ont privilégié l'usage des réseaux sociaux pour leurs actions locales. Chaque mois, 2-3 questions étaient posées sur Facebook autour des alternatives de consommation zéro déchet. Les réponses apportées visent à proposer des solutions locales en collaboration avec les commerçants et leurs clients, pour la réduction des déchets des commerces et de leurs clients. En 2021, il est envisagé de proposer des contenants réutilisables aux commerçants de Montlouis-sur-Loire où est localisée l'association.



### Yannick LE NOC, Entreprise ECOCUP // Nouvelle-Calédonie [ecocupnc@hotmail.com](mailto:ecocupnc@hotmail.com)

Le projet Kaledobox vise à réduire la pollution provoquée par les contenants alimentaires jetables. En Nouvelle-Calédonie, chaque année 40 millions de contenants alimentaires théoriquement « compostables » sont importés, collectés puis finalement enfouis en l'absence d'installation de compostage industriel sur l'île. Pour éviter ce gâchis, Yannick a créé **Kaledobox** une flotte de contenants consignés proposés par des établissements de bouche à leurs consommateurs. Le contenant choisi est un contenant lavable, très solide et réutilisable 500 fois.





## -> A la rencontre des acteurs engagés



**Joakim LANGEL**, Président, Association Sikle - les composteurs de Strasbourg // Grand-Est  
[ic@sikle.fr](mailto:ic@sikle.fr) 06 59 04 26 68

Sikle collecte à vélo les déchets organiques des professionnels à Strasbourg. L'action SERD prévue par Joakim en 2020 était la démonstration de la réalisation du compostage sur le site de compostage des biodéchets utilisé par **Sikle**. Suite au reconfinement de fin 2021, cette action a été convertie en webconférence de promotion du compostage individuel. Cette webconférence a été transmise sur les réseaux sociaux.



**Emile EHRET**, Vice-président en charge de la communication, SICTOM de la zone sous vosgienne // Bourgogne-Franche-Comté

Le SICTOM de la Zone sous-vosgienne co-présidé par Emile avait prévu des portes ouvertes et une exposition sur les produits dangereux. L'utilisation des outils digitaux imposée par le reconfinement de fin 2020 a finalement permis de toucher beaucoup de citoyens, car la page déchets dangereux de la collectivité a été consultée plus de 200 fois. Cette page élaborée en collaboration avec l'éco-organisme Eco-DDS comprend le rappel des consignes de tri ainsi qu'un quizz interactif sur les déchets dangereux



**Juliette MIQUAU**, Fondatrice et Présidente, Association La Quincaille // Nouvelle-Aquitaine

Juliette a établi un partenariat durable avec le syndicat local de collecte des déchets pour organiser une zone de réemploi en déchèterie. Cette zone alimente les actions du tiers-lieu de bricolage **La Quincaille** animé par Juliette et son collectif dans l'Entre-deux-mers.





## -> A la rencontre des acteurs engagés

**Raymonde BEAU**, Animatrice prévention réduction des déchets, SMCTOM Nontron // Nouvelle-Aquitaine

**Christelle TREPTEL**, Responsable du service Animation, Centre Hospitalier de Nontron // Nouvelle-Aquitaine

Raymonde et Christelle ont animé des activités inter-générationnelles visant à faire se rencontrer des enfants, des résidents d'un EHPAD et son personnel, autour de la réduction des déchets. Les aînés ont témoigné d'une époque pré-consommation de masse où il y avait beaucoup moins de gaspillage. Les enfants ont été séduits par ces témoignages et sont repartis avec des idées nouvelles pour la réduction effective des déchets. De ces échanges uniques prolongés par une correspondance postale, sont nés différents projets comme un jardin partagé ou des recettes zéro déchet.



**Alina MARION**, Responsable pédagogique et RSE, Ecole de Boulangerie et de Pâtisserie de Paris // Ile-de-France [amarion@ebp-paris.com](mailto:amarion@ebp-paris.com)

Alina fait le constat d'un gaspillage alimentaire important dans le secteur de la boulangerie pâtisserie, avec 150 000 tonnes d'invendus par an. Mais celui-ci connaît également de nombreuses contraintes en termes d'horaires comme de conditions de conservation des invendus. L'initiative développée par l'Ecole de Boulangerie et de Pâtisserie de Paris vise à mettre en avant les bonnes pratiques pour aider le secteur dans la réduction de ce gaspillage, sans tenir de discours moralisateur. Alina fait intervenir des associations ou des entreprises qui recyclent, lors de conférences destinées à faire comprendre aux apprentis qu'ils sont acteurs du changement au sein de leur entreprise employeuse.

**Céline ALBINET**, Responsable communication, Clean my Calanques // Provence-Alpes Côte d'Azur, [celine.albinet@cleanmycalanques.fr](mailto:celine.albinet@cleanmycalanques.fr)

Face à un discours écologique parfois élitiste, Clean my Calanques propose un discours vulgarisé et une **communication fun** autour du ramassage et du tri des déchets afin de toucher des personnes de tous horizons, notamment les jeunes. Le ramassage des déchets dans les Calanques marseillaises est un moment convivial organisé autour d'un déjeuner partagé.



## Liens utiles

### ADEME

- Campagne « Nos objets ont plein d'avenir » sur la consommation responsable: <https://longuevieauxobjets.gouv.fr/>
- Guide pratique: Pour une restauration événementielle durable: <https://librairie.ademe.fr/consommer-autrement/1758-pour-une-restauration-evenementielle-durable-9791029709647.html>
- Référentiel ADERE pour organiser un évènement responsable: <https://evenementresponsable.ademe.fr/>
- DR Nouvelle-Calédonie: Appels à projets Prévention des déchets et économie circulaire : <https://nouvelle-caledonie.ademe.fr/actualites/appels-projets/appel-projets-prevention-des-dechets-et-economie-circulaire-ademe/province-nord>
- DR Nouvelle-Aquitaine: Appels à projets SERD <https://nouvelle-aquitaine.ademe.fr/sites/default/files/aap-serd-nouvelle-aquitaine-dossier-candidature.doc>
- Coordonnées des directions régionales ADEME: <https://www.ademe.fr/lademe/infos-pratiques/implantations-geographiques-lademe>
- Vidéo: Les lauréats des Trophées français et européens de la SERD 2020: <https://youtu.be/XqofFzONC20>

### AUTRES STRUCTURES

- Carteco – Carte des structures de l'ESS: <https://carteco-ess.org>
- Guide « Mon animal Zéro déchet»: <https://infos.ademe.fr/terrain/mon-animal-zero-dechet/>