



# Webinaire national #SERD2026

## « Associations »



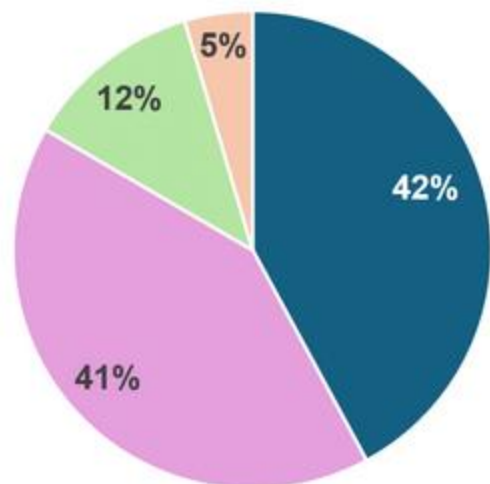
# La SERD, un temps fort de mobilisation collective

- La SERD, basée sur l'objectif de prévention des déchets : réduire à la fois leur nocivité et leur quantité : « **Le meilleur déchet est celui que l'on ne produit pas !** »
- La SERD, un « **temps fort** » de **mobilisation** au cours de l'année pour mettre en lumière et essaimer les bonnes pratiques de production et de consommation.
- Pendant la Semaine, des porteurs de projet mettent en place des animations pour sensibiliser leurs cibles à la prévention des déchets : **mieux produire, mieux consommer, prolonger la durée de vie des produits, jeter moins.**
- Un peu plus de 13 000 animations SERD ont été organisées en 2025 dans 33 pays, dont **près de la moitié dans les territoires français**
- En 2025, près de **2,3 millions de Françaises et de Français** ont été ainsi sensibilisés par des animations créatives et impactantes !



# Qui sont les acteurs mobilisés pendant la SERD ?

- 5 793 actions labellisées #SERD2025, portées par plus de 800 acteurs : des collectivités territoriales, des entreprises, des associations et des établissements scolaires, avec une large couverture dans tous les territoires de l'hexagone et des Outre-Mer.



■ Collectivités territoriales ■ Entreprises ■ Associations ■ Etablissements



→ 12% des actions #SERD2025 ont été portées par votre catégorie d'acteurs : associations.

# Pourquoi participer à la SERD ?

Acteurs des associations, la SERD vous offre **une visibilité exceptionnelle pour mobiliser davantage de citoyens, recruter de nouveaux bénévoles et amplifier l'impact de vos actions.**

## Comment ?

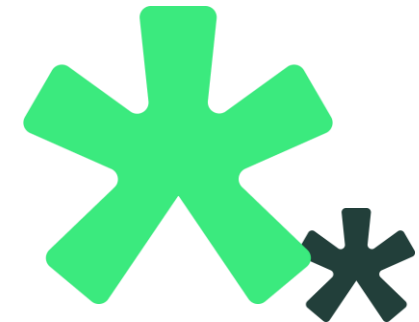
- Répondre **aux critères de labellisation** des animations SERD :
  - Dates de la SERD (**21 au 29 novembre 2026**)
  - Thèmes de la SERD
  - Modalité d'animation précise



### \* La Semaine européenne de la réduction des déchets

Coordonnée en France par l'ADEME, la Semaine Européenne de la Réduction des Déchets (SERD) est un « temps fort » de mobilisation au cours de l'année pour mettre en lumière et essayer les bonnes pratiques de production et de consommation qui vont dans le sens de la prévention des déchets. Durant la dernière semaine du mois de novembre, tout le monde peut mener des actions de sensibilisation: les collectivités territoriales, les administrations, les associations, les entreprises, les établissements scolaires, les maisons de retraite, les hôpitaux... mais aussi les particuliers !

[Découvrir la SERD →](#)





# Quelles cibles et quels thèmes de sensibilisation ?



## Vos cibles

- Les citoyens / le grand public
- Vos bénévoles / vos collaborateurs
- Les élus de votre territoire
- Le public scolaire des établissements de votre territoire

## Les thèmes de sensibilisation SERD

- Prévention des déchets
- Réemploi, réparation et réutilisation
- Prévention du gaspillage alimentaire
- Promotion du compostage
- Prévention des déchets dangereux
- Journée de nettoyage
- Focus #SERD2026 : « Passer de l'ultra-conso à la consommation responsable »



# Focus #SERD2026 : « Passer de l'ultra-conso à la consommation responsable »

## Fast-fashion

### Stand d'animation « Prévenir la fast-fashion »

L'attrait de la fast-fashion ne doit pas faire oublier ses conséquences environnementales. L'atelier propose une sensibilisation en ce sens.

Voir l'action →

### Conférence sur l'industrie textile et la fast-fashion

Comment nos vêtements sont-ils fabriqués ? Quelles ressources nécessaires et pollutions engendrées par la production textile ?

Voir l'action →

### Ciné-débat autour de la fast-fashion

Soirée débat « Les limites de l'économie circulaire » ; en première partie, un film documentaire est diffusé : « La montagne textile ».

Voir l'action →

## Fast-déco

### Atelier de création de décorations de table naturelles

Cet atelier propose la réalisation de décorations et de centres de table à partir de matériaux naturels

Voir l'action →

### Ciné-débat « Fast-déco : l'envers du décor »

Comme la fast-fashion, la fast-déco est une tendance de surconsommation ayant des impacts socio-environnementaux dramatiques, notamment sur nos forêts.

Voir l'action →

## Fast-tech

### Campagne de collecte de déchets numériques

La DRSE organise une collecte de déchets numériques (fonctionnels ou non fonctionnels) qui pourraient être réutilisés ou recyclés.

Voir l'action →

### Atelier réparation

Un atelier de réparation de textiles/vêtements est prévu dans l'après-midi, avec les membres du club couture.

Voir l'action →

### Journée Réparation DEEE et Visite Technique de la Recyclerie

Dans le cadre de la SERD, nous organisons en partenariat avec la Communauté de communes Caux-Austreberthe une journée sur les DEEE.

Voir l'action →

→ Retrouvez de nombreuses inspirations sur le [site SERD > créer son action > idées actions 2026](#)

# Candidatez aux Trophées de la SERD !

- Les **actions les plus exemplaires** de la SERD sont valorisées par des **Trophées**, apportant de la visibilité aux engagements des porteurs de projet et une reconnaissance nationale et européenne !
- Le jury sélectionne les animations qui se distinguent notamment par leur **originalité**, leur **impact à long terme** et leur **reproductibilité**
- Un lauréat est désigné dans chaque Catégorie : **Administration**, Association, Entreprise, Établissement scolaire
- Récompense : la **valorisation de votre action** (carrousel LinkedIn, article sur le site ou bien capsule vidéo...)

→ Découvrez les lauréats 2025 :

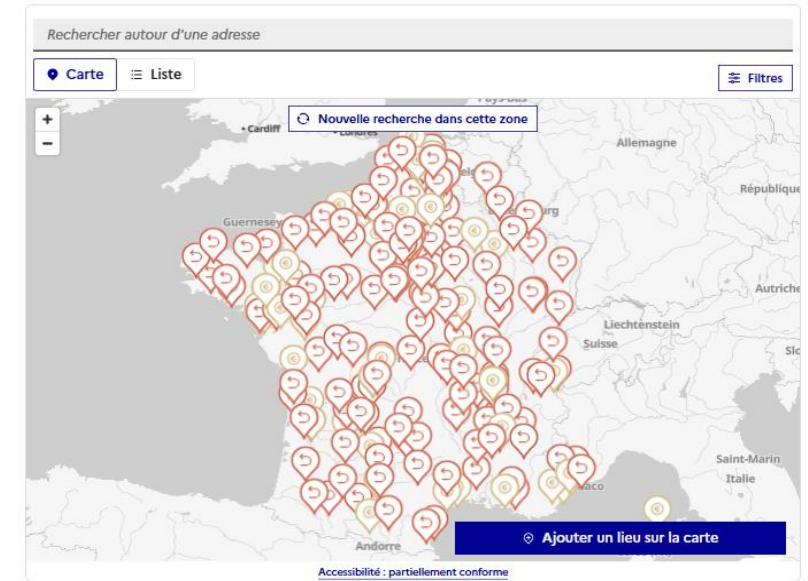
<https://serd.ademe.fr/trophees/laureats-serd-2025/>



# Des outils ADEME pour vous aider

- Le Site SERD : [www.serd.ademe.fr](http://www.serd.ademe.fr)
- La rubrique « créer son action » :
  - Organiser un éco-événement
  - Les idées d'animation...
  - Outils pratiques
- Les outils de communication à télécharger/commander **après labellisation**

## La carte de la consommation responsable





# Kit de communication SERD 2026

## Affiches et visuels pour les réseaux sociaux



## Fiches-actions

### Ciné-débat

- ▶ Catégorie d'animation
- ▶ Pourquoi organiser cette animation ?
- ▶ Pour quel(s) public(s) ?
- ▶ Où ?
- ▶ Quand ?
- ▶ Quels partenaires possibles ?
- ▶ Quelle préparation ?
- ▶ Que faire le jour J ?
- ▶ Le conseil de l'équipe SERD
- ▶ Et après ?

<https://serd.ademe.fr/kits-actions/>

### Ateliers de sensibilisation au zéro déchet, à la réparation, au réemploi et au compostage

- ▶ Catégorie d'animation
- ▶ Pourquoi organiser cette animation ?
- ▶ Pour quel(s) public(s) ?
- ▶ Où ?
- ▶ Quand ?
- ▶ Quels partenaires possibles ?
- ▶ Quelle préparation ?
- ▶ Que faire le jour J ?
- ▶ Le conseil de l'équipe SERD
- ▶ Et après ?



# Ressources ADEME utiles dédiées aux associations

[Serd.ademe.fr](http://Serd.ademe.fr)



[Economie-circulaire.ademe.fr](http://Economie-circulaire.ademe.fr)



[Agirpourlatransition.ademe.fr](http://Agirpourlatransition.ademe.fr)



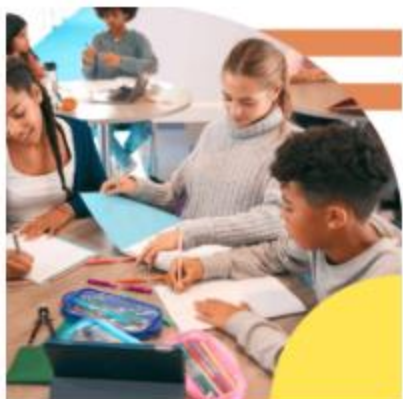
*la Librairie*

[Librairie.ademe.fr](http://Librairie.ademe.fr)

[Mtaterre.fr](http://Mtaterre.fr)



# Ressources ADEME utiles : Acteurs de l'éducation



## L'ADEME pour les acteurs de l'éducation Enrichissez vos cours sur le développement durable

Vous cherchez des idées pour construire, illustrer et animer vos cours sur l'environnement et le développement durable ? Découvrez des centaines de ressources adaptées à tous les niveaux scolaires (du primaire aux études supérieures) classées par objectifs de développement durable.



Enseigner



Se former



<https://agirpourlatransition.ademe.fr/acteurs-education>

## Des jeux, des expositions, des guides... pour tous les niveaux



Guide

« L'eau d'ici », un guide pour  
comprendre d'où vient l'eau et  
comment la protéger

Avec le guide « L'eau d'ici », vous disposerez d'un panorama très complet des enjeux liés à l'eau. Un guide idéal pour explorer avec ses élèves les enjeux de l'eau, de la source jusqu'au robinet !



Atelier / Fresque

La Circularoulette, un atelier de  
découverte sur l'économie circulaire

Découvrez la Circularoulette, une activité ludique à animer en cours ou lors d'événements autour du développement durable pour comprendre et sensibiliser à l'économie circulaire.



Exposition

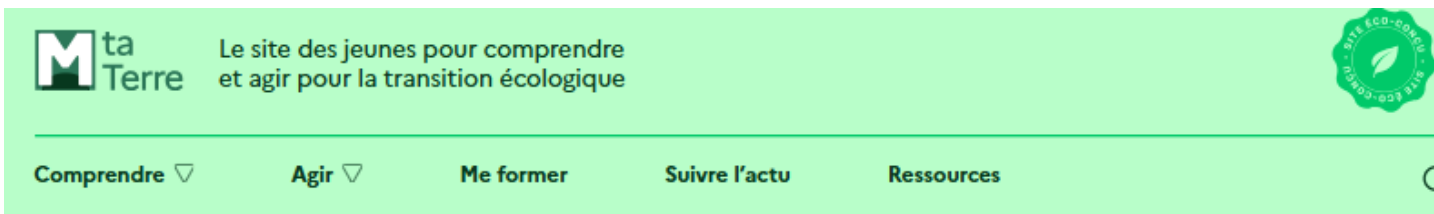
La forêt face au changement  
climatique

Une exposition pédagogique et joliment illustrée pour faire découvrir aux élèves et aux étudiants la vie des forêts, les dangers qui les menacent et les moyens de les protéger.





# Ressources ADEME utiles : MtaTerre



## Des articles, vidéos, podcasts et jeux pour tout comprendre !

Des réponses à toutes les questions que vous vous posez sur l'écologie et le développement durable.

[Voir toutes les thématiques](#)



<https://mtaterre.fr/>

## Passez à l'action !

Découvrez plein d'idées pour adopter un mode de vie plus écologique.

### CHEZ MOI

Je peux agir à la maison !

#### Chambre & Numérique

Salle de bain & Toilettes

Food

Déco

Numérique

Je découvre l'impact carbone de mes vêtements

[Voir l'action](#)

[Plus d'actions Chez moi](#)

### VOYAGES

Je peux agir même en vacances !

#### Activités

Où partir ?

Bons gestes en vacances

Comment voyager ?

Je contribue à l'observation de la nature

[Voir l'action](#)

[Plus d'actions Voyages](#)

### ÉTUDES

Je découvre des idées en solo et à partager

#### En cours

En pause

Sur mon campus

Orientation scolaire et professionnelle

[Voir l'action](#)

[Plus d'actions Études](#)

### SPORT & CULTURE

Je reste écolo dans toutes mes activités

#### Cinéma

Sport

Culture

Je regarde des films avec un message écologique

[Voir l'action](#)

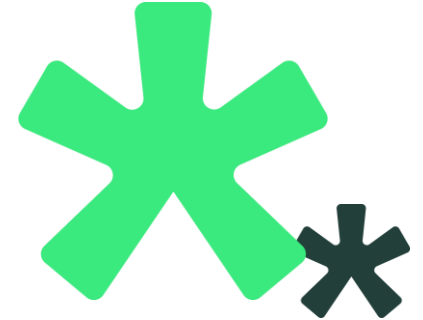
[Plus d'actions Sport & Culture](#)





# Témoignages

- **Ligue Internationale de Défense des Droits de la femme Congolaise (LIDDFC)**, lauréate des Trophées de la SERD 2025 pour son animation : « Construire un smartphone – jeu immersif » // **Lilas SANSA**, fondatrice et présidente.
- **Zero Waste**, partenaire potentiel de vos animations SERD « ciné-débats » // **Chloë Dumas**, Responsable de la mobilisation citoyenne auprès des groupes locaux.
- **Les Réseaux Compost Citoyens régionaux**, partenaire potentiel de vos Ateliers de sensibilisation à la prévention du gaspillage alimentaire et au compostage // **Daphnée GILLET**, Chargée de communication et événementiel du Réseau Compost Citoyen national ; **Chloé MOREL**, Chargée de plaidoyer, mécénats et partenariat au sein du Réseau national Compost Citoyen ; **Vincent KONSLER**, Bénévole au sein de l'association La Pelle et la Bête, adhérente au Réseau Compost Citoyens.





**SERD 2025**

FESTIVAL ARCADIA  
**PROJECTION DOCUMENTAIRE**

**WELCOME TO SODOM**  
DEIN SMARTPHONE IST SCHON HIER

PROJECTION + TEMPS D'ÉCHANGE

**MARDI 25 NOVEMBRE**  
19H - 21H  
GRANDE LIBRAIRIE INTERNATIONALE

ARCADIA ENVIRONMENTAL FILM FESTIVAL  
ZERO WASTE MARSEILLE  
VILLE DE MARSEILLE

Cinéma Le Colisée  
Saint Galmier

**Séance spéciale**  
organisée par **GRAINES & Zéro Déchet saint Étienne**

**ZÉRO DÉCHET**

**Samedi 24 janvier à 17h30**

Chaque foyer français possède en moyenne 100 appareils d'équipement électronique et électroménager mais que deviennent-ils une fois qu'ils cessent de fonctionner ?

**Séance cinéma gratuite**

Focus sur **envie**  
Nos valeurs redonnent de la valeur

**l'Association ENVIE RHONE ALPES**  
Elle associe les métiers de réemploi et réparation des DEEE afin de leur donner une seconde vie, faire du déchet une ressource.

GRAINES



## Exemples de films pour un ciné-débat

- [Homo plasticus, l'invasion silencieuse des microplastiques](#) avec Surfrider Foundation Europe et No plastic in my sea
- [Ikea, le seigneur des forêts](#) dans le cadre de notre campagne sur la fast-déco
- [Fast-fashion : les dessous de la mode à bas prix](#) (Serd 2022)
- [Story of plastic](#)
- [Welcome to Sodom](#) en partenariat avec le festival de film Arcadia (Serd 2025)
- [Made in Bangladesh](#)
- Partenariats pour des avant-premières : [La belle ville](#) et [Toxicily](#)



# Le Réseau Compost Citoyen, une communauté de professionnels et citoyens engagés



- 1<sup>er</sup> réseau biodéchets de France
- 14 réseaux régionaux hexagonaux + DROM - COM : Guadeloupe, Martinique, La Réunion
- 1100 adhérent.e.s aux profils variés ([carte - annuaire adhérents](#)) : organismes de formation, prestataires de collectivités, fournisseurs de matériel...
- **Association** reconnue d'intérêt général
- 15 ans d'expertise sur la **prévention et la gestion de proximité** des biodéchets
- Soutenu par



et la



Citoyens | Associations | Professionnels | Collectivités & Syndicats Mixtes Déchet



[Découvrir nos réseaux régionaux](#)

## 2 quinzaines de sensibilisations annuelles, territoire métropolitain et dans les outre-mers



  
13ème édition  
<https://tousaucompost.fr/>



  
4ème édition  
<https://fetedusolvivant.org/>



## ***Idée d'action* : conférences ou visioconférences**



## *Idée d'action* : ateliers, sensibilisation



## ***Idée d'action : inauguration ou visite de site***



## *Idée d'action* : chasse au trésor ou rallye



## ***Idée d'action : spectacle, projection de film, exposition***

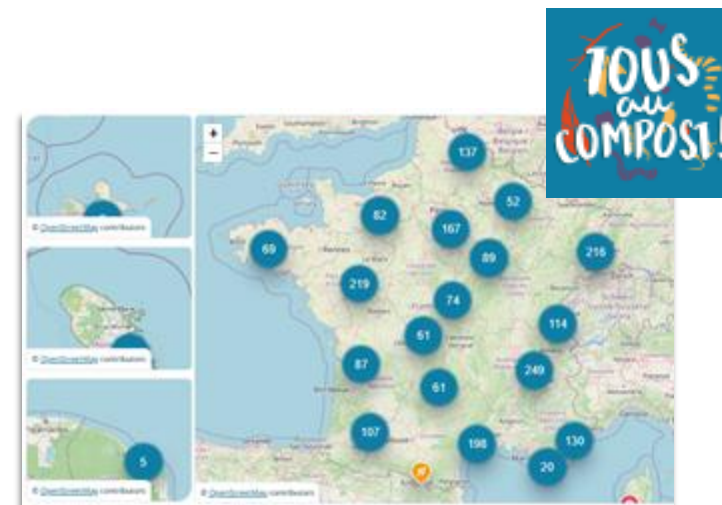




# Le rôle du Réseau Compost Citoyen, en tant que tête de réseau

Lors des quinzaines “Tous au Compost!” et “Fête du Sol Vivant”, le RCC **outille les acteurs et amplifie la visibilité** :

- Gestion des sites internet <https://tousaucompost.fr/> et <https://fetedusolvivant.org/>, cartographies en ligne qui recensent les événements proposés par les acteurs locaux
- Amplification de la **communication** au national (mise à disposition d'un kit de communication, contact de la presse, promotion influenceurs, partenariats visibilité...)
- Mise à disposition de **nombreuses ressources**





# Des outils pour faciliter vos animations



## ✓ Outils accessibles à tous :

### Exemples

- Kit école : idées d'animation
- Le petit quiz du compostage
- Clés d'identification des petites bêtes du compost
- Composter : pourquoi et comment ?
- Mini-guide de fabrication d'un tamis
- Fiche pratique "Animer un territoire sur le compostage de proximité"
- Etc.



## Outils réservés aux adhérents :



### Exemples :

- L'exposition compostage et prévention - **"La Nouvelle Vie des Biodéchets"**
- La Mallette pédagogique - **"La Nouvelle Vie des Biodéchets"**
- **La Boucle du Compost** : jeu collaboratif tout public - 2h
- **Jeux** à faire en café ou apéro compost
- Etc.



# Des outils pour faciliter votre communication



## ✓ Outils accessibles à tous :

- Fiche pratique “Amplifier la communication d’un événement”
- Fiche pratique “Contacter sa collectivité pour l’organisation d’un événement”
- Fiche pratique “Convaincre et mobiliser les habitants de son territoire”
- “Tous au Compost” et “Fête du Sol Vivant” : Dossier / Communiqué de presse & Kit de communication (dont affiches personnalisables)





# Des outils pour le compostage, le jardinage au naturel et la lutte contre le gaspillage alimentaire



## ✓ Outils accessibles à tous :

### Exemples

- Fiche pratique “Jardinage au naturel”
- Fiche pratique “Lutter contre le gaspillage alimentaire”
- Fiche pratique “Le compost, une richesse pour le sol !”
- Exemples de flyers



Le Pacte national de lutte contre le gaspillage alimentaire, piloté par le Ministère de l'Agriculture, a défini que le gaspillage alimentaire concernait « toute nourriture destinée à la consommation humaine qui, à une étape de la chaîne alimentaire, est perdue, jetée, dégradée ».

Cela signifie donc que ce gaspillage alimentaire intervient dès la phase de production : fruits et légumes non cultivés qui sont rejetés des circuits par l'agro-alimentaire ou encore abîmés, si le processus, dans la phase de transformation, à cause de dysfonctionnements tels que des processus défectueux, des ruptures de chaînes du froid qui entraînent la mise aux déchets d'aliments, etc. Le circuit de la distribution porte sa part de gaspillage, notamment à cause de stocks non écoulés, ou encore abîmés lors de manipulations, qui les rendent invendables en l'état. Enfin, le gaspillage alimentaire se termine par l'étape de la consommation, avec les restes de repas, les produits périmés qui sont jetés avant d'avoir été consommés.

Le gaspillage alimentaire se passe aussi bien à la maison que dans les centres et au restaurant.

## Outils réservés aux adhérents :



### Exemples

- Infographie “Vos végétaux ont de la ressource : conseils et astuces pour votre jardin”
- Affichages sur un site de compostage - fichiers sources modifiables
- Exemples de flyers
- Etc.

# Où retrouver les outils du Réseau Compost Citoyen :



Site Tous au Compost : <https://tousaucompost.fr/documents-a-telecharger/>

Site Fête du Sol Vivant : <https://fetedusolvivant.org/> (site 2025 - 2026 en cours)

Site du Réseau Compost Citoyen :

<https://reseaucompost.org/ressources-et-outils-pedagogiques/outils-pedagogiques>

<https://reseaucompost.org/ressources-et-outils-pedagogiques/mediatheque-des-reseaux-regionaux> - Accès partiel pour les non adhérents

Réseau  
Compost  
Citoyen





# Vos autres actions partenariales possibles...



Collectes solidaires



Animations prévention des déchets



Escape games



Défis en équipe



Visites immersives



Défis en équipe



Animations cible étudiante



# Questions-réponses avec le public





# Informations pratiques



Ouverture des labellisations  
**le 1<sup>er</sup> septembre**

Clôture des labellisations :  
**le 16 novembre 2026**



Clôture des commandes d'outils de  
communication  
**le 13 novembre 2026**



Toutes les infos sur le site SERD et  
dans le **Guide du porteur de projet**



Pour toute question :  
**serd@ademe.fr**



## Participez aux autres Webinaires #SERD2026 !

- Webinaire national « **Etablissements scolaires et d'enseignements supérieur** » 6 mai 14h-15h
- Webinaire national « **Territoires ultramarins** » 19 mai



Durée du webinaire : 1h30

9h en Polynésie française

15h en Martinique/Guadeloupe

16h en Guyane

17h à Saint-Pierre-et-Miquelon

21h en Hexagone

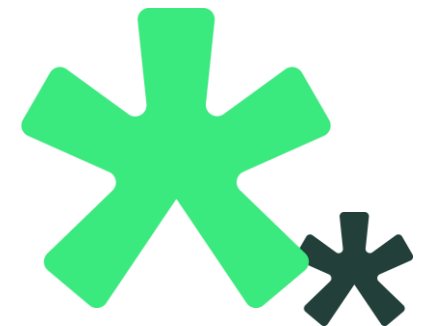
22h à Mayotte

23h à La Réunion

6h en Nouvelle-Calédonie (20 mai)

7h à Wallis-et-Futuna (20 mai)

→ En savoir + sur [site SERD > créer son action > séminaires de préparation](#)



# Merci de votre participation au Webinaire national #SERD2026 « Associations » !



Prochaine édition de la SERD : du 21 au 29 novembre 2026.  
Ouverture des inscriptions en septembre

